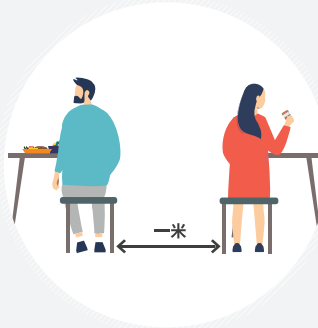
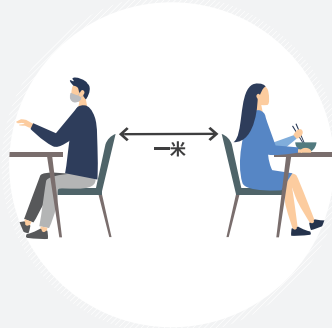
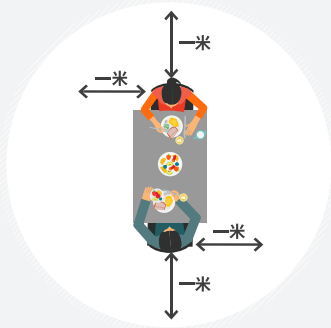


保持安全距离

安全管理措施 (餐饮业)

(2021年6月21日起生效)



聚餐人数限于2人或以下，
各组之间必须保持至少一米的距离

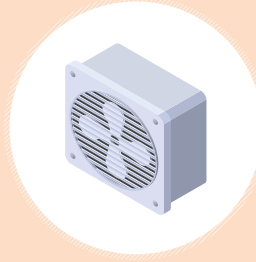
这将根据每组(最多2人)或每个人之间的距离，以及食客的椅背或椅脚之间的距离



从7月中旬起，所有提供堂食的餐饮业员工必须定期进行每14天的抗原快速检测



需要实施SafeEntry
登记入场的餐饮业者必须安装
SafeEntry Gateway
系统，作为登记选项之一



改善通风和
室内空气质量



除了用餐时，
请随时带上口罩



为顾客和取餐的送餐员提供个别的排队区域，并清楚标示排队位置，确保他们在排队时保持至少一米的距离



群组之间
不可互相接触



晚上10时30分之后
禁止售卖或饮用酒类饮料



不允许唱歌，也不可提供任何形式的公共娱乐服务，如现场音乐演出、广播、转播视频或电视节目和卡拉OK

各政府机构将加强对餐饮业者的执法力度，并对任何违规行为采取严厉行动。



欲知更多详情，请浏览

enterprisesg.gov.sg/covid-19/safe-distance



Enterprise
Singapore

新加坡企业发展局